

Jaarplan & begroting 2021

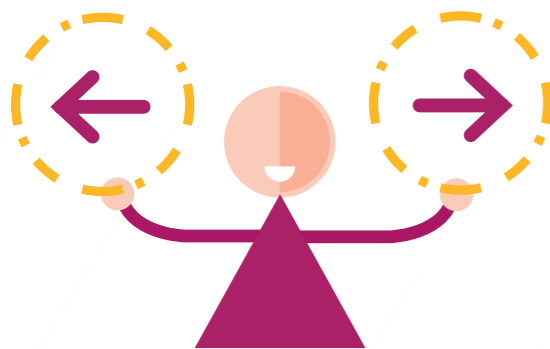


ONZE DOELEN

8+
8+ CLIËNT- EN
MEDEWERKERSTEVREDENHEID

BEHOUD HUIDIGE MARKTPOSITIE
VAN HET MERK ZUIDWESTER.
GROEI VOOR HET MERK EIGENZ

WERKEN AAN PASSENDE ZORG VOOR CLIËNTEN



Borging van zorgcyclus en bedrijfsvoering.

Inhoudelijk borgen zorg en ondersteuning.

Afronden implementatie en borging
Wet zorg en dwang.

Ruimte bieden aan innovatie op kleine schaal.

VERDER INRICHTEN VAN DUURZAME ORGANISATIE EN BEDRIJFSVOERING

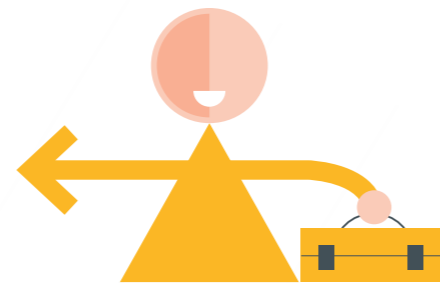
Gezonde financiële exploitatie.

Uitvoering strategisch vastgoedplan.

Implementatie integraal cliënten dossier.

Uitvoeren evaluatie Route 2020.

Nieuwe meerjarenstrategie.



VINDEN, BINDEN EN BOEIEN VAN MEDEWERKERS

Werving en selectie versterken.

Programma Duurzame Inzetbaarheid uitvoeren.

Totale opbrengsten

- Gestegen a.g.v. indexering tarieven en iets meer cliënten.
- Lagere opbrengsten jeugdwet, hogere opbrengsten Wmo.
- Minder subsidieopbrengsten, omzetting pgb-gelden naar Wlz.

De begroting

Wettelijk budget
Overige zorgprestaties
Overige bedrijfsopbrengsten

Begroting 2021* Begroting 2020*

€ 100.013	€ 95.600
€ 5.332	€ 5.419
€ 1.326	€ 1.429

Totaal opbrengsten

€ 106.671	€ 102.448
-----------	-----------

Personeelskosten
Overige bedrijfskosten
Afschrijvingskosten en rentelasten

€ 71.043	€ 68.948
€ 26.957	€ 26.156
€ 6.261	€ 6.320

Totale kosten

€ 104.261	€ 101.424
-----------	-----------

Resultaat



€ 2.410	€ 1.024
---------	---------

*Bedragen x1000

Totale kosten

- Stijging a.g.v. cao en groei aantal medewerkers, afname PNIL.
- Lagere algemene kosten, hogere cliënt- en bewoner-gebonden kosten, hogere huurkosten (uitbreiding en huurindex).
- Lagere afschrijvings- en rentekosten.
- Sparen voor toekomstige investeringen in betere huisvesting.

De belangrijkste risico's inzake begroting 2021:

1. Covid-kosten/omzetderving vergoed krijgen.
2. Arbeidsmarkt: onvoldoende PIL beschikbaar, dus hogere PNIL-kosten, verzuim onvoldoende kunnen reduceren.
3. Exploitatie niet rendabel(er) kunnen maken.